

LCAP Meta 2: Participación de las Personas Interesadas

OFICINA DE EDUCACION DEL CONDADO DE SAN DIEGO

OCT. 11, 2017

Meta 2

2

Cultivar la participación de las personas interesadas para apoyar la excelencia en el éxito de cada estudiante

Resultado Mensurable Anual :

- ▶ Participación de los padres de familia en las decisiones tomadas por la escuela y el distrito (DAC, DLAC, LCAP, SSC)

Evidencia:

- Atraer a los padres de estudiantes aprendices de inglés para que participen en los consejos SSC/ELAC/DELAC
- Dar a los padres/personas interesadas responsabilidades y cargos en SSC/ELAC/DELAC
- Prioridades y gastos del LCAP (por ej., Project AWARE, Words Alive, capacitaciones y apoyo)
- WASC
- Eventos culturales (por ej., Día De Los Muertos, Mes de la Historia del Afro-estadounidense)
- Reuniones estilo asamblea pública
- Atraer a padres a eventos regionales de matriculación
- Interpretes disponibles en todas las reuniones públicas

Resultado Mensurable Anual :

- ▶ Promover la participación de los padres en los programas para estudiantes no duplicados

Evidencia:

- Padres participan en la planeación e implementación de eventos culturales
- Reuniones estilo audiencia pública/para tratar asuntos
- Eventos de graduación
- Eventos para instruir acerca de la universidad y carreras
- Juntas con el equipo de transición
- Piloto del portal para los padres (calificaciones y asistencia de estudiantes)
- Presentaciones de aprendizaje en base a proyectos
- Reuniones previas a la expulsión
- Reuniones de desayuno con el director escolar

Resultado Mensurable Anual :

- ▶ Participación de los padres en programas para estudiantes con necesidades especiales

Evidencia:

- Invitaciones a todas las reuniones apropiadas acerca del PEI (IEP)
- Participación de los padres en las juntas de planeación del SST
- Asesoría MAST
- Presentaciones PBL
- Reuniones antes de dar de alta
- Juntas de transición estudiantil
- Eventos para instruir acerca de la universidad/carreras
- Reuniones previas a la expulsión/reuniones de PEI

Resultado Mensurable Anual :

- ▶ Medidas locales relacionadas con la seguridad y la vinculación escolar

Evidencia:

- Tours de universidades/eventos para explorar profesiones y carreras
- Desarrollo profesional en practicas restaurativas
- Portal en línea para padres/conferencias con padres
- Colaboraciones con personas interesadas (por ej., Dpto. de Libertad Condicional, pasantes de trabajador social, DPSS, etc.)
- Equipos multi-disciplinarios, equipos de terapia de libertad condicional
- Resúmenes diarios – personal residencial/detención/SDCOE
- Estudiantes lideres/conferencias entre estudiantes (Friday Night Live)
- Juntas para estudiantes/padres/personal
- Juntas y conexiones con los enlaces del distrito
- Capacitaciones mensuales sobre seguridad

Resultado Mensurable Anual:

- ▶ Asociaciones con la comunidad conforme son medidas por la encuesta de satisfacción de los socios

Evidencia:

- Encuesta del departamento de Servicios de Aprendizaje y Liderazgo
- Juntas y encuestas para padres para aportar al LCAP
- Aportaciones/información de encuestas de padres en las juntas de SSC/ELAC/DELAC
- Encuestas/aportaciones de las personas interesadas (por ej., dpto. de libertad condicional, DPSS, profesores universitarios, etc.)

Resultado Mensurable Anual:

- ▶ Aumentar la cantidad de padres de estudiantes aprendices de inglés participando en programas de desarrollo de liderazgo

Evidencia:

- Alentar e invitar a formar parte de comités de asesoría (PFLs, Blackboard Connect, visitas al hogar, juntas)
- Centros regionales donde pueden hacer inscripciones y recibir orientación en un solo lugar
- Invitación abierta a participar en juntas de SSC, ELAC, y DELAC
- Invitación abierta a participar en actividades y eventos (día de plantel abierto, exhibiciones, excursiones, eventos de universidad y carreras,, etc.)

Colaboraciones Adicionales con el Gobierno y la Comunidad :

15

- Blue Ribbon Commission (jueces del tribunal juvenil)
- Strong Families, Thriving Communities Coalition
- Youth in Custody Practice Model Implementation Team – Georgetown Model
- San Pasqual Academy/Probation Student Transition Task Force
- Instituciones de educación avanzada (por ej., colegios de la comunidad, SDSU, USC, Pt. Loma Nazarene, USD, NYU, CSU San Marcos, etc.)
- Workforce Partnership

Reconocimientos Especiales

- ▶ Especialistas de transición
- ▶ Enlaces para padres y familias
- ▶ Consejeros
- ▶ Aprendices de trabajador social y consejero
- ▶ Equipo de educación técnica para carreras



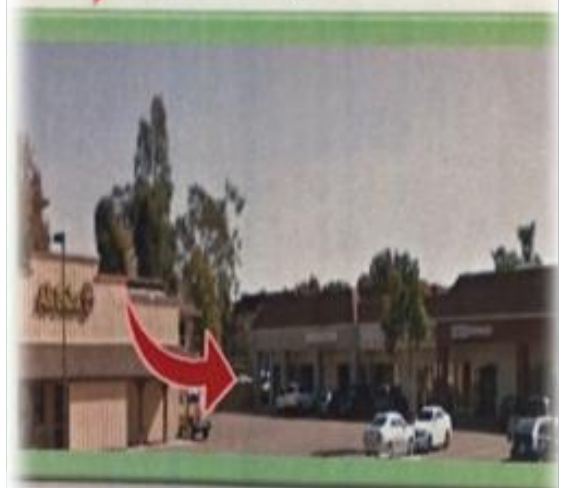
16

Escondido School Site

205 West Mission Avenue

Escondido, CA 92025

Suite X at 5:30 p.m.



August 29, 2017 / 29 de agosto, 2017

Parent Rights / Derechos de los Padres

- Avoiding Fines and Juvenile Hall
- Evitar las multas y la Cárcel Juvenil
- Special Education/ Educación Especial