

NUESTRA HISTORIA

La Oficina de Educación del Condado de San Diego (SDCOE) maneja una variedad de programas educativos para estudiantes a través de nuestras Escuelas de la Corte y la Comunidad (JCCS) y una escuela de educación especial. El Plan de Control Local y Rendimiento de Cuentas 2021-2024 de SDCOE está diseñado para apoyar a todos nuestros estudiantes.

ESCUELAS DE LA CORTE Y DE LA COMUNIDAD

2020-21 CIERRE DE AÑO

1,388 Estudiantes

*Excluye estudiantes que asistieron a más de una escuela de JCCS

43 Completaron el programa



40 Diploma Tradicional de Escuela Secundaria (High School)

3 Certificado de Equivalencia a Escuela Superior (HiSET)

77% Tasa de asistencia

95%  Elegibles para alimentos gratis o a precio reducido

20 Sitios Escolares



30% Aprendices de inglés

0% Tasa de suspensión

Nuestros estudiantes matriculados en las escuelas de JCCS pueden asistir a más de una escuela; pueden irse y luego si es necesario regresar. Nuestro objetivo es alcanzar a nuestros estudiantes en donde están y brindarles a cada uno los apoyos únicos que necesiten en cualquier momento para que tengan éxito en la escuela, en su carrera, y en la vida.



RELACIONES



APOYO A TODOS/EQUIDAD



EXPECTATIVAS ALTAS/RIGOR

Escuelas de la Corte

Atienden estudiantes detenidos en centros de detención de menores o que son referidos por el tribunal juvenil, incluyendo estudiantes en libertad condicional o inmigrantes menores no acompañados

407 estudiantes*
NO. DE ESTUDIANTES EN UN DÍA
168

Escuelas de la Comunidad

Atienden a estudiantes en grados 7º - 12º referidos por el departamento de libertad condicional, servicios sociales, u oficiales de los distritos escolares.

680 estudiantes*
NO. DE ESTUDIANTES EN UN DÍA
524

Escuela Monarch

Atiende a niños de grados K-12º impactados por la falta de una vivienda.

302 estudiantes*
NO. DE ESTUDIANTES EN UN DÍA
285

Academia San Pasqual

Plantel residencial que atiende a jóvenes colocados en un hogar temporal.

65 estudiantes*
NO. DE ESTUDIANTES EN UN DÍA
50

*Cantidad acumulativa al año

ACERCA DEL LCAP

El Plan de Control Local y Rendimiento de Cuentas (LCAP) para SDCOE delinea lo que vamos a hacer para ayudar a nuestros estudiantes a triunfar y cómo se medirá si esos esfuerzos están funcionando. Explica cómo nuestro distrito destinará recursos para beneficiar a todos nuestros estudiantes.

Cómo es Desarrollado

El LCAP es formado con aportaciones del personal escolar, padres, estudiantes, socios, y miembros de la comunidad, y es revisado por estos mismos grupos cada año. El proceso del LCAP es nuestra oportunidad para determinar nuestras prioridades a nivel local para que todos nuestros estudiantes triunfen. El LCAP de SDCOE y otra información útil están disponibles en línea.

ESCUELAS DE EDUCACIÓN ESPECIAL

Escuela Friendship

Atiende a estudiantes de 3 a 22 años que son médicamente frágiles y tienen discapacidades múltiples (operado por el departamento de Educación Especial de SDCOE)

2020-21
45 estudiantes
ASISTENCIA **61%**

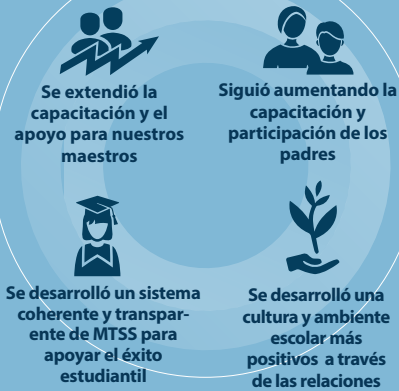
- Elegibles para alimentos gratis o a precio reducido (20%)
- Aprendices de inglés (20%)

www.sdcoe.net/lcap



2020-21

PUNTOS A RESALTAR



COMENTARIOS DE LOS GRUPOS INTERESADOS

PADRES

Me emocionó mucho ver a mi hijo desarrollarse y convertirse en un mejor orador en las conferencias dirigidas por estudiantes.

Estoy muy contenta y satisfecha con el apoyo en inglés que recibe mi hijo y el apoyo de los maestros.

ESTUDIANTES

Creo que todo está muy bien y que JCCS y SDCOE hacen un trabajo increíblemente bueno apoyando a las familias.

Agradezco el apoyo para poder tomar clases universitarias mientras estoy en la escuela secundaria.

PERSONAL DE JCCS

La participación de los padres en cuanto al cambio a lo virtual y durante las reuniones de IEP ha aumentado significativamente.

Me siento animado por la planificación e implementación que ya se está llevando a cabo.

2021-24 NUESTRAS METAS

1

Excelencia en Enseñar y Aprender



Asegurar la excelencia en la enseñanza y el aprendizaje para preparar a cada estudiante a tener éxito en la universidad y carreras.

- Apoyo y aprendizaje profesional para educadores
- Diversos modelos de aprendizaje para estudiantes
- Avanzar en la preparación para la universidad y carreras
- Aumentar el apoyo a los aprendices de inglés
- Ampliar las oportunidades para artes visuales, educación física, y aprendizaje adicional
- Seguir mejorando el modelo para el aprendizaje a distancia (asincrónico y sincrónico)

2

Participación de los Grupos Interesados



Cultivar la participación de las personas interesadas para apoyar la excelencia en el éxito de cada estudiante.

- Ampliar las oportunidades de educación, participación, y liderazgo de los padres
- Fomentar más relaciones con socios en la comunidad
- Aumentar el apoyo para la participación de los padres/tutores en las escuelas
- Incrementar la comunicación con el uso de un portal para los padres

3

Excelencia Operativa



Desarrollar sistemas coherentes y transparentes de excelencia operativa para apoyar el éxito de cada estudiante.

- Avanzar el sistema SIS para comunicarse con estudiantes, personal, y personas interesadas
- Desarrollar sistemas de apoyo para mitigar la pérdida de aprendizaje durante el aprendizaje a distancia.
- Mejorar la cultura basada en datos para un mayor rendimiento estudiantil
- Garantizar la salud y seguridad de estudiantes y personal.

4

Apoyar a Todos los Estudiantes



Apoyar la integración y transición de estudiantes de promesa, expulsados, aprendices de inglés, encarcelados, y jóvenes de hogar temporal para que estén preparados para triunfar en la universidad y carreras.

- Mejorar la consejería escolar con el modelo ASCA
- Aumentar la transición positiva de estudiantes hacia las opciones post-secundarias
- Promover y aumentar las vías y opciones hacia la educación en carreras técnicas
- Modificar nuestro plan a nivel condado para los estudiantes expulsados o en hogares temporales.
- Aumentar las oportunidades para intervenciones y apoyos positivos de conducta, prácticas restaurativas, y un enfoque sensible al trauma



2021-22

MIRANDO HACIA ADELANTE

Nuestro enfoque es que cada estudiante reciba el apoyo que necesita para triunfar, así que seguiremos aumentando nuestros esfuerzos para que la equidad sea una realidad para cada niño bajo nuestro cuidado. **Esto incluye:**

- Desarrollar normas y procedimientos para reincorporar de manera segura a los estudiantes a la instrucción presencial
- Seguir desarrollando, mejorando, y organizando más recursos y servicios académicos y de comportamiento para todos los estudiantes a través de un sistema de apoyo escalonado equitativo (MTSS)
- Seguir fomentando un ambiente escolar más positivo a través de consejeros escolares dedicados y respaldados, acceso a carreras, personal entrenado en prácticas restaurativas, escuelas sensibles al trauma, e intervenciones y apoyos para comportamiento positivo
- Asegurar la enseñanza de alta calidad y cursos rigurosos por medio de aumentar el conocimiento y la capacidad de los maestros y alinear los cursos con los estándares estatales y opciones en el currículo